

תוכנית אזורית נגב מזרחי - צפון خارطة رئيسية لعقود النقب الشرقي 'אזורי תפקוד' ערד-כסיפה + דימונה-ירוחם

הצגת התכנית לאשכול נגב מזרחי- מיקוד בתכניות יישום 15.01.26

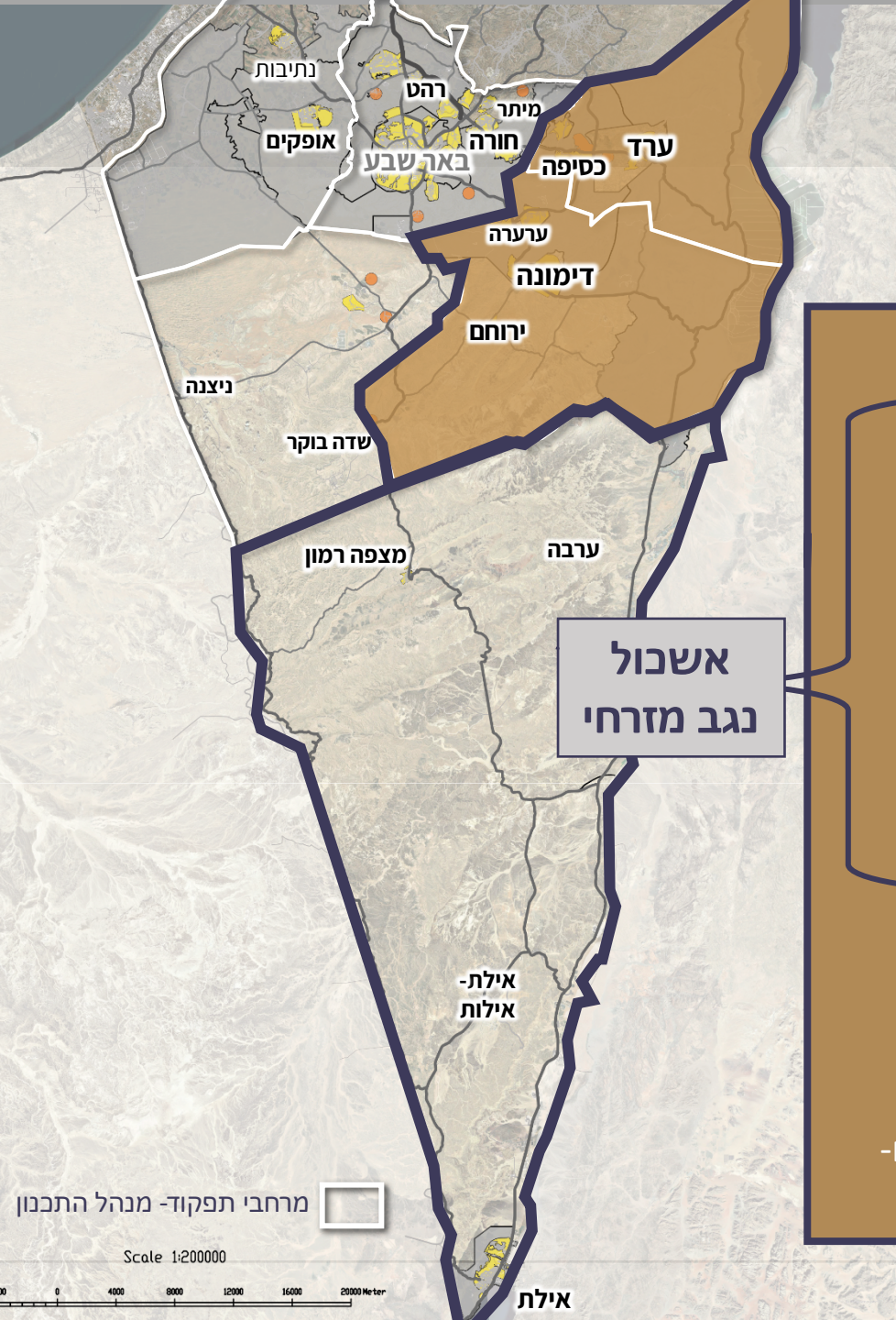
תהליך התכנון - אבני הדרך

מפגשים פרטניים עם רשויות - 2025		
	11/02/2025	אל קסום
14/09/2025	11/02/2025	ערערה בנגב
07/09/2025	08/05/2025	כסייפה
11/09/2025	08/05/2025	נווה מדבר
	15/07/2025	דימונה
	08/05/2025	ירוחם
	30/07/2025	תמר
23/07/2025	17/06/2025	רמת נגב
	11/02/2025	ערד

שולחן עגול רשויות בדואיות	24.11.25
מפגש רשויות מקומיות	18.12.25
תיאומים פרטניים עם חברי הועדה המחוזית, משרדי ממשלה ורשויות	דצמבר- פברואר 2025
מפגש בעלי עניין לפני דיון לאימוץ	28.1.26

2022 דצמ'	זיהוי נושאי ליבה ולימוד מצב קיים	בוצע עד 2025
2024 יולי	גיבוש מטרות חזון ותמונת עתיד	
5.8.25	מפגש בעלי עניין	עפ"י מתווה מנהל התכנון
אוגוסט 2025	פיתוח אסטרטגיה	
נובמבר 2025	פיתוח תוכניות ישום	
נובמבר- מרץ 2026	גיבוש מסמכי תוכנית ותיאומים	
מרץ 2026	הגשת מסמכי תכנית למבא"ת	
רבעון שני 2026	דיון לאימוץ התוכנית	

הרשויות הכלולות בגבול התכנון



מפת מפתח אזורי תפקוד



אזורי תפקוד בתכנית:

- ערד - כסיפה
- דימונה - ירוחם

- רשויות וישובים בתכנית:**
1. ערד
 2. דימונה
 3. ירוחם
 4. כסיפה
 5. עררה בנגב
 6. מוא"ז נוה מדבר
 7. מוא"ז אל קאסום
 8. מוא"ז רמת נגב
 9. מוא"ז תמר
 10. כסיף- בתכנון מפורט
 11. פזורות עם סמל ישוב (מרווה, עבדה, רח'מה, אל פורעה)
 12. פזורות ללא סמל יישוב (אזערוה, אלחומרה, אם-מתנאן, אם-רתאם, באט אל סראיעה)

**אשכול
נגב מזרחי**

מרחבי תפקוד- מנהל התכנון
Scale 1:200000



7 הנושאים בתכנית- קולות הרשויות

תיירות

- ים המלח- אתר תיירות בין"ל הדורש התייחסות מיוחדת, ללא הגבלת תקרת חדרים **(תמר)**
- בי"ס לגששות והכשרת נשים לתיירות **(נווה מדבר)**
- חיזוק התיירות והקשר ירוחם-אילת ע"י פיתוח דרך מעלה עקרבים כדרך נוף תיירותית שתעבור בעיר **(ירוחם)**

תחבורה

- כניסות נוספות לישובים **(כסייפה, ערערה בנגב)**
- נגישות נשים לתח"צ- מנוף כלכלי **(נווה מדבר)**
- כביש 31 מערד לזוהר – צריך לשלב נפח תחבורה משמעותי עם היבטי תיירות ונוף **(תמה, ערד)**

חקלאות

- חקלאות צמחית כענף תעסוקה- גם בחברה הבדואית **(נווה מדבר, רמת נגב)**
- מיסוד ענף גידול בע"ח **(כסייפה)**
- צורך בתוספת שטחים חקלאיים וקונפליקט מול רט"ג **(תמר)**

אנרגיה

- ייצור אנרגיה ירוקה במנוף כלכלי לרשות המקומית **(כסייפה)**
- פרויקט אורון צין צריך לשרת את כלל הרשויות בנגב המזרחי תוך מזעור פגיעה סביבתית **(רמת נגב)**

נוף

- נחלים כתשתית לניקוז ולפיתוח פארקים **(אל קאסום, כסייפה)**
- אתגרים סביבתיים באזור ים המלח **(תמר)**

פסולת

- פתרונות לצמצום מפגעי פסולת **(אל קאסום, כסייפה, נווה מדבר, ערערה בנגב)**
- נכונות להקים בעיר מתקני טיפול חדשניים בפסולת **(ירוחם)**

תעסוקה

- הכשרה מקצועית קריטית לדור הצעיר, תעסוקת נשים כהזדמנות **(נווה מדבר)**
- התייחסות לאזורי התעשייה הגדולים **(תמר)**
- בסיס נבטים- פוטנציאל לתעשיות בטחוניות **(ערד)**
- בי"ח אזורי בכל אזור תפקוד **(ערד)**
- מעוניינים בתעשייה כבדה בעיר **(ירוחם)**

סכמה ראשית- רשת ארגונית + רשת מרחבית



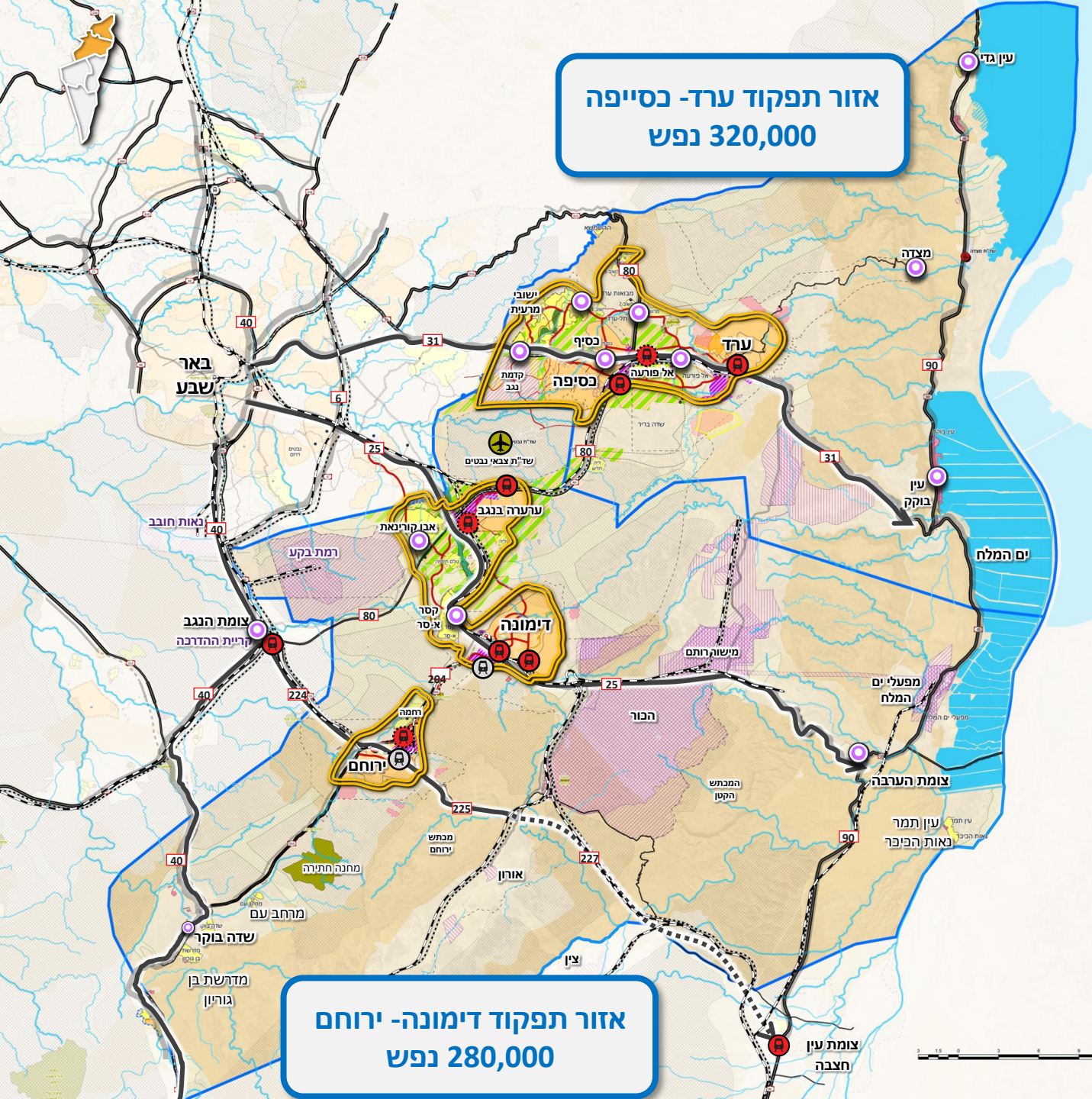
הסכמה הראשית

■ התמקדות בפיתוח מרחב החיים של מרבית האוכלוסיה- "אגני השגשוג":

- אגן שגשוג צפוני – ערד, כסייפה, כסיף, אלפורעה, יישובי מרעית, מבואות ערד
- אגן שגשוג מרכזי – דימונה, ערעה בנגב, אבו-קורינאת, קסר-א-סר
- אגן שגשוג דרומי – ירוחם, רחמה, עבדה, שדה בוקר

■ ציפוף רשת הדרכים בתחום כל אגן

■ הגדרת "מוקדי מאמץ" על הרשת



אזור תפקוד ערד- כסייפה
נפש 320,000

אזור תפקוד דימונה- ירוחם
נפש 280,000

הסכמה הראשית

מרכיבי הרשת המרחבית

- מסדרון מתע"ן ראשי- כביש 31- ערד- שוקת-ב"ש כולל כניסה לתווך העירוני בערד ובכסייפה
- מסדרונות מתע"ן משניים- בצירים הראשיים, בקווים ישירים ובתדירות גבוהה
- מסילות מאושרות ומקודמות מב"ש לאילת- בסיס לתכנון
- תחנות נוסעים בנגישות לכל מוקדי המאמץ האזוריים- ערד, כסייפה, תל ערד, ערעה בנגב, דימונה וירוחם
- מסופי מטענים בדימונה ובירוחם
- 5 מרכזי תחבורה אזוריים- במוקדי מאמץ האזוריים
- 12 תחנות תחבורה מקומיות- במוקדי מאמץ מקומיים
- המשך כביש 80 עד לצומת הנגב על כביש 40 (מאושר בתמ"מ)
- שדרוג והרחבת כביש 25 במקטע דימונה - צומת הערבה (תת"ל 167- בהכנה)
- עיבוי, הסדרה ושדרוג רשת דרכים אזורית/מקומית בכל אגן שגשוג

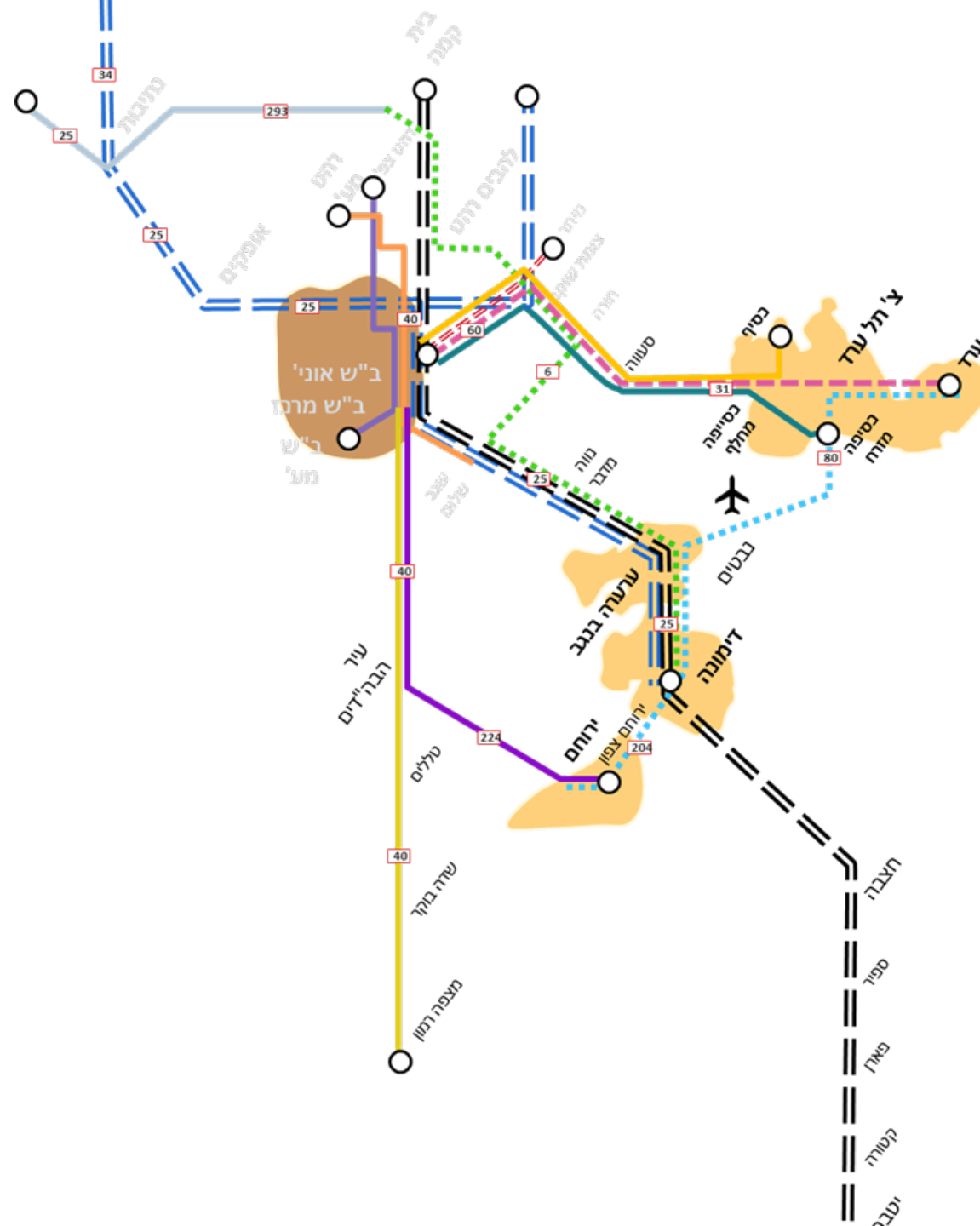
מסדרונות מתע"ן

רכבת כבדה - מסילות ותחנות

מערך מרכזי תחבורה

רשת הדרכים

גוף מנהל: מנהלת תחבורה אזורית



מערך "מוקדי מאמץ" על הרשת

• היררכיה- אזורי/מקומי

• פריסה על הרשת האזורית בראיה אגנית

• איפיון והגדרת שימושים

מוקד מאמץ מקומי

תחנת תחבורה קטנה+

שירותים אזוריים בקנה מידה מקומי:

מרכז הכשרה מקצועית מקומי

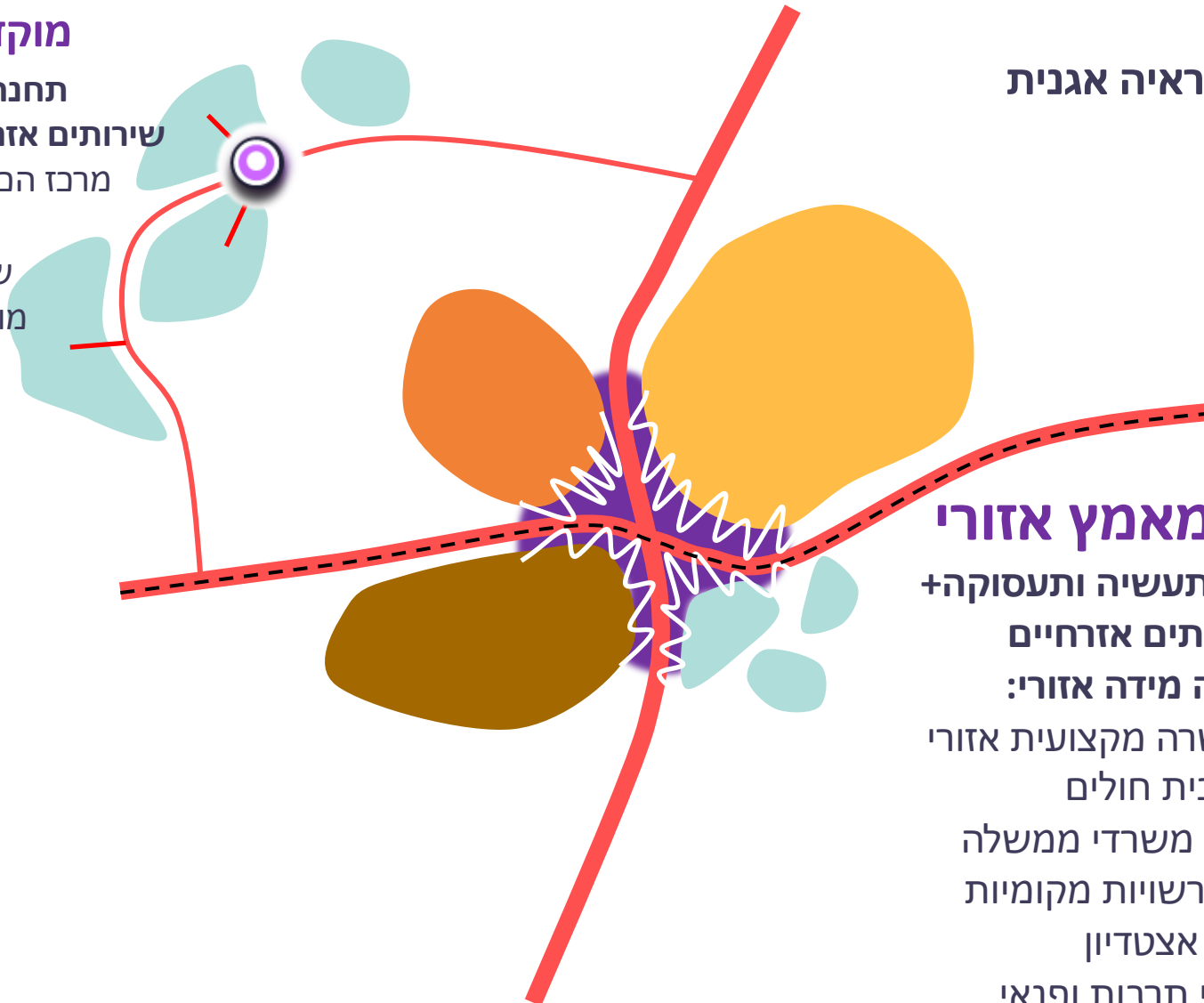
מרפאה

שלוחת מתנ"ס

מועדון לגיל הזהב

חללי עבודה

מסחר מקומי



מוקד מאמץ אזורי

מתח"מ+ תעשייה ותעסוקה+

שירותים אזוריים

בקנה מידה אזורי:

מרכז הכשרה מקצועית אזורי

בית חולים

שלוחות משרדי ממשלה

משרדי רשויות מקומיות

אצטדיון

מרכזי תרבות ופנאי

תוצרי התכנית

סכמה ראשית

מוקדי מאמץ

אסטרטגיה נושאית



גבזה

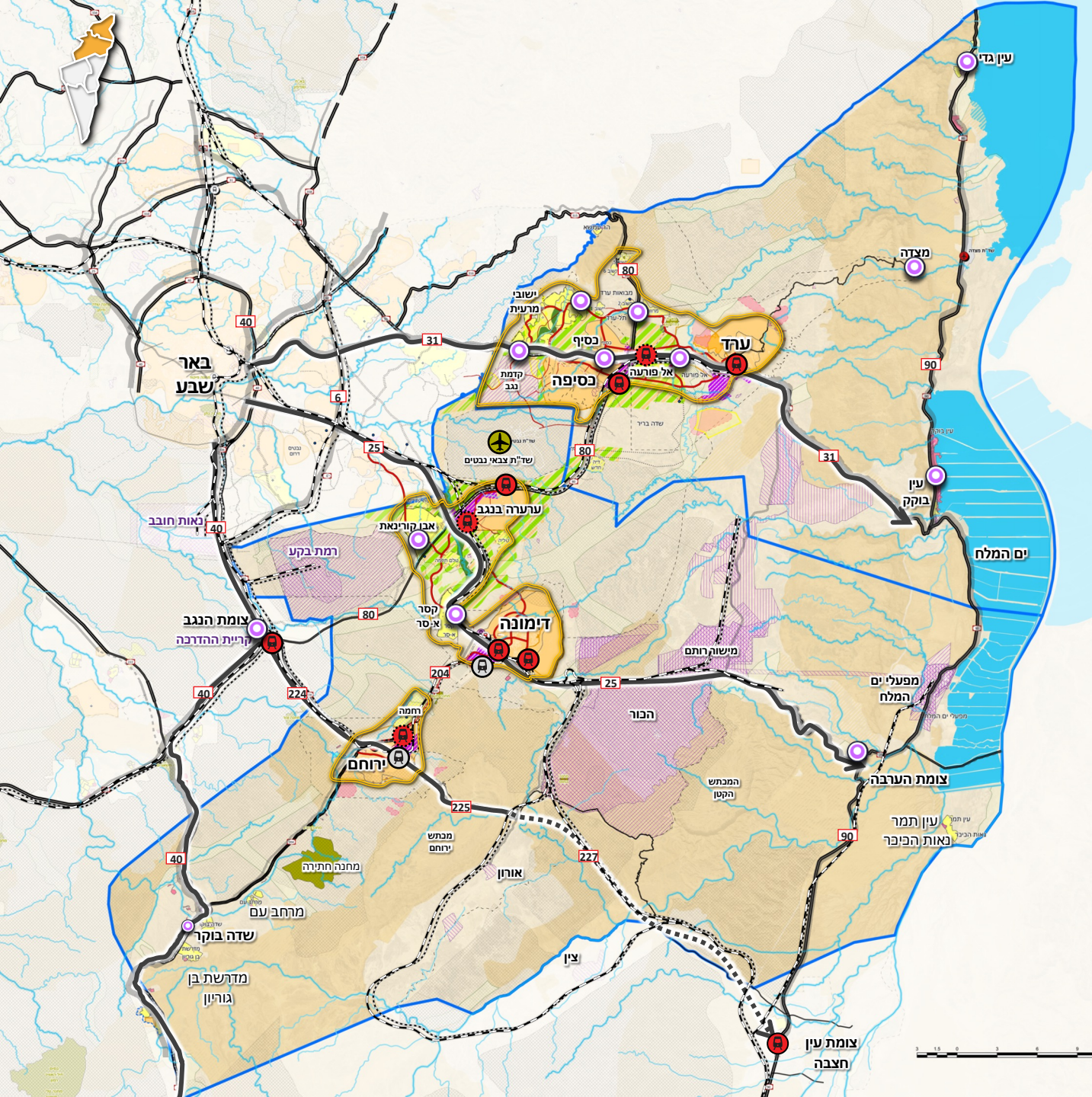


בינוני

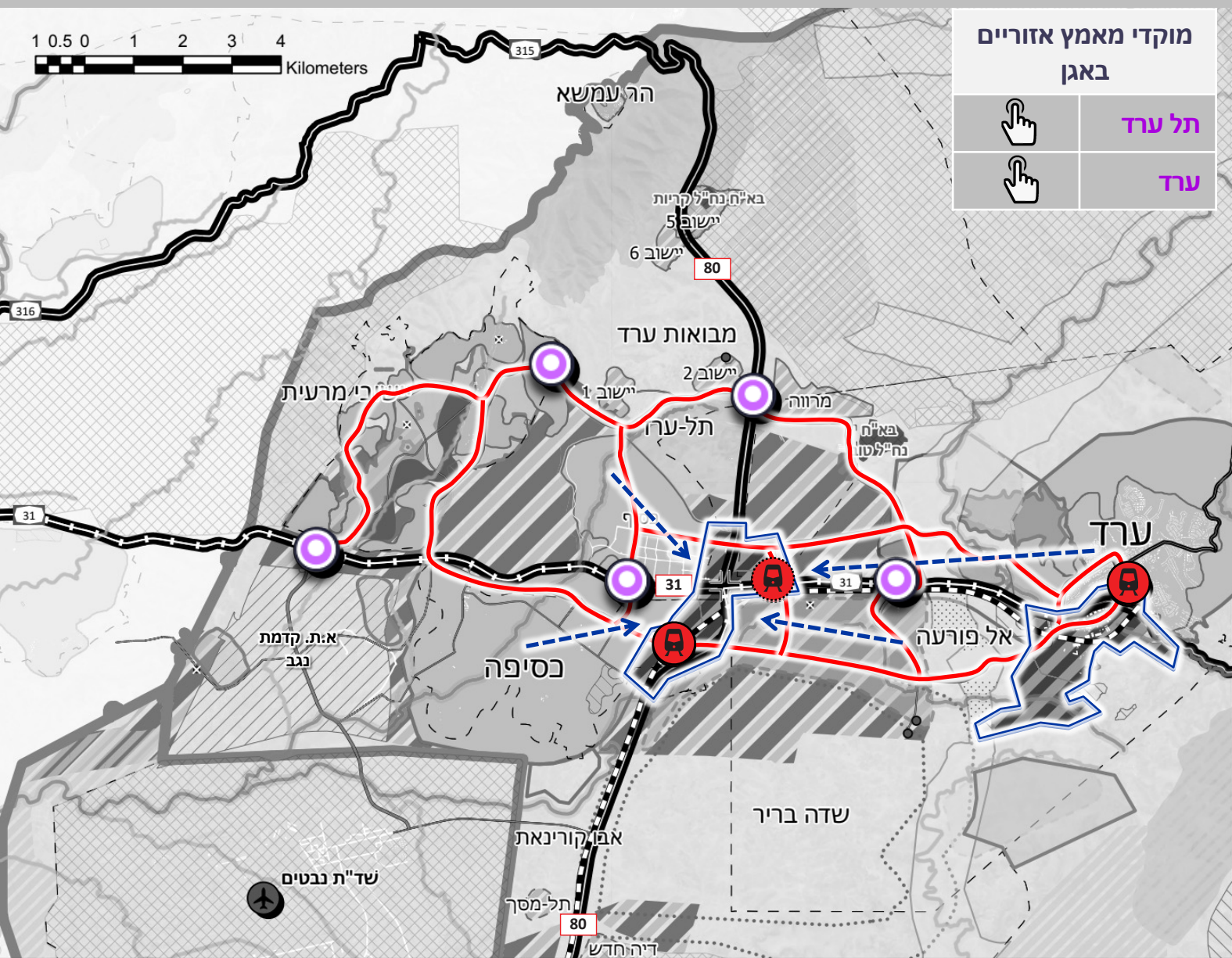


נגיש

תכניות היישום

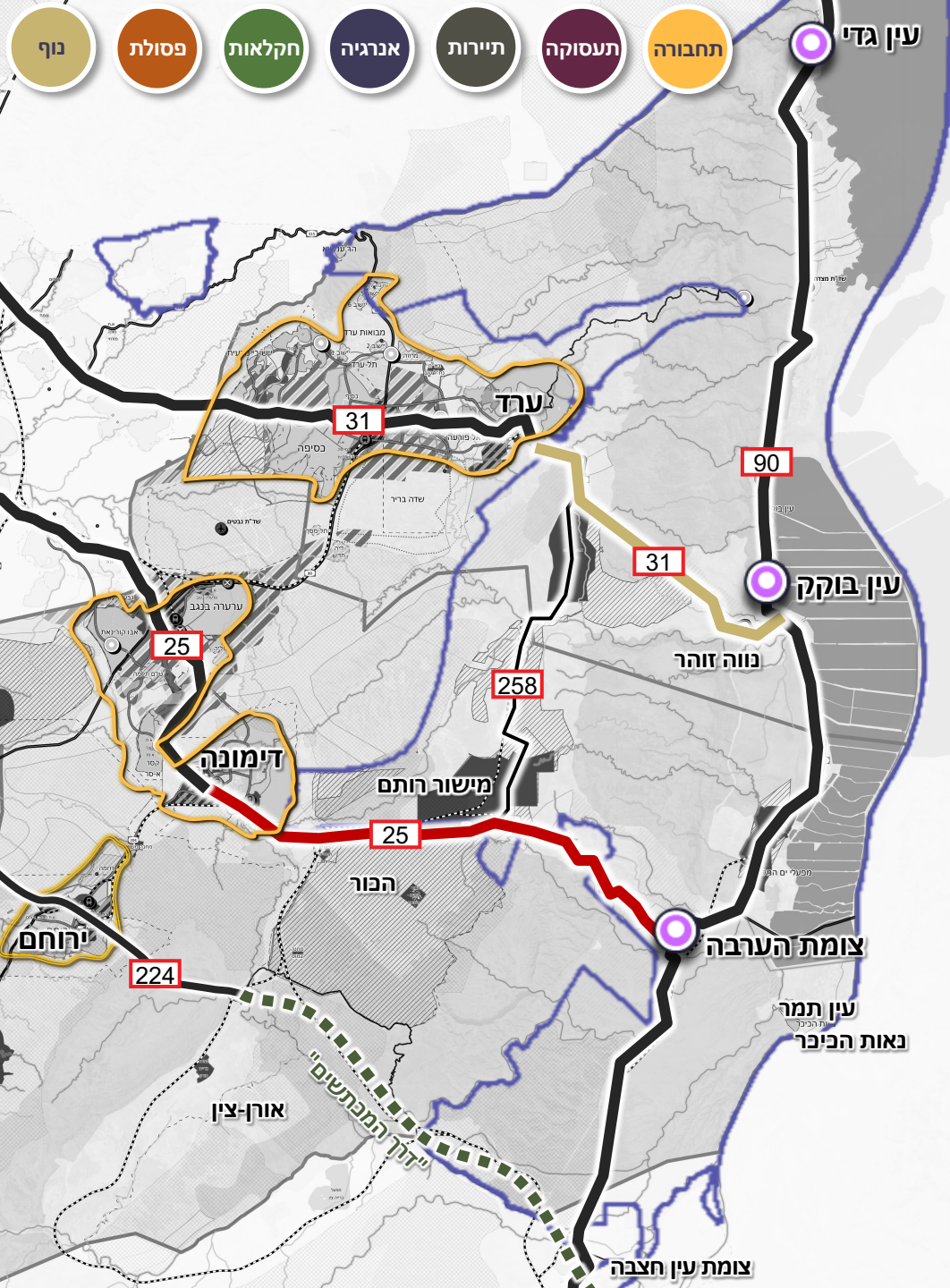


אגן שגשוג ערד - כסייפה



תכניות יישום	
	עיבוי, הסדרה ושדרוג רשת דרכים אזורית/מקומית
	מרחב מארח סובב כביש 31 - בכסייפה, ביישובי מרעית ובאל פורעה
	העצמת ערד כעיר תיירות
	הטמעת ייעודי תיירות בתכנון העיר כסיף
	הכשרת קרקע חקלאית לנקלטים ביישובי מבואות ערד
	הקמת מתקן מיחזור פסולת בניין באזור ערד
	טיפול בפסולת מוסדית במחנות צה"ל
	הנחיות נופיות לחקלאות ביישובי מרעית ושיקום שטחי חציבה

- 320,000 תושבים
- דרך אזורית טבעתית תתפקד כ"עמוד השדרה" של האזור, עם מוקדי שירותים לאורכה
- מאמצי הפיתוח מופנים למרכז האזור
- כסייפה וערד – מרכזי הכובד של האגן
- מוקדי תחבורה ושירותים אזרחיים מקומיים ביישובי מרעית, באל פורעה, בכסיף ובמבואות ערד
- שירות תח"צ לאורך הרשת, מסדרון מתע"ן ראשי על כביש 31
- צומת תל ערד – מוקד אזורי של תעסוקה ושירותים אזרחיים בזיקה לתחנות רכבת
- התמחות האגן: תיירות ותעסוקה תומכת תיירות



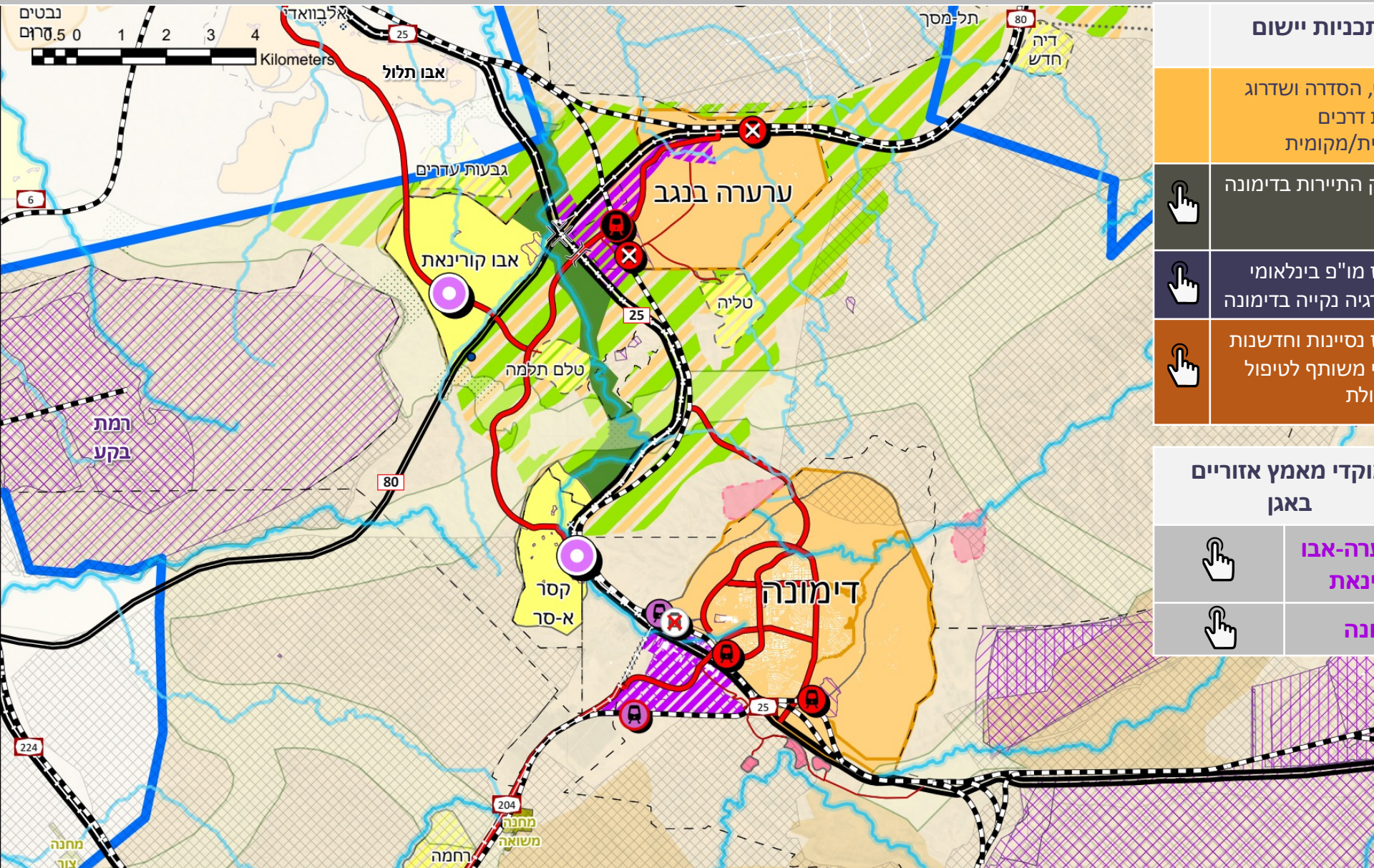
המדרגה התחתונה (מוא"ז תמר)

תכניות יישום	
	שירות תח"צ גמיש - מותאם ביקוש
👉	תיירות ארץ ים המלח - העצמת מתחם עין בוקק ומכלול עין גדי כמוקד משני
👉	"דרך המכתשים" - הסדרת דרך נוף מעלה עקרבים כמרחב טיילות
👉	הסבת צרכני אנרגיה גדולים באזור מגד לרכישת אנרגיה סולארית מהרשת
👉	שדרוג קו מתח עליון לדו מעגלי באזור ים המלח הדרומי עד למלונות והסדרת כל קווי מתח גבוה באזור ים המלח
👉	השלמת משבצות חקלאיות ביישובי מועצה אזורית תמר
👉	טיפול בפסולת מוסדית - מלונות ים המלח
👉	הסדרת כביש 31 ככביש נופי
👉	תכנית רב-שלבית למרחב ירידת מפלס ים המלח
👉	מיצרי לינץ' - חבל טיילות

- 6,500 תושבים
- **תחנות תח"צ ושירותים מקומיים בעין גדי, עין בוקק וצומת הערבה**
- **חיזוק הקשר התיירותי והתחבורתי של המועצה לאגני השגשוג ע"י:**
 - **הרחבה ותוספת רובד נופי/תיירותי לכביש 31 מנווה זוהר עד ערד**
 - **תכנון דרך 258 כדרך נוף ושער לטיילות המדברית**
 - **הרחבת כביש 25 בין דימונה לצ. הערבה (תת"ל 167)**
 - **"דרך המכתשים" - הסדרת דרך נוף מעלה עקרבים כמרחב טיילות (חיבור תיירותי מירוחם עד צומת עין חצבה)**
 - **התמחות של האגן: תיירות, חקלאות, תעשיות כבדות**

אגן שגשוג דימונה – ערערה בנגב

- נוף
- פסולת
- חקלאות
- אנרגיה
- תיירות
- תעסוקה
- תחבורה



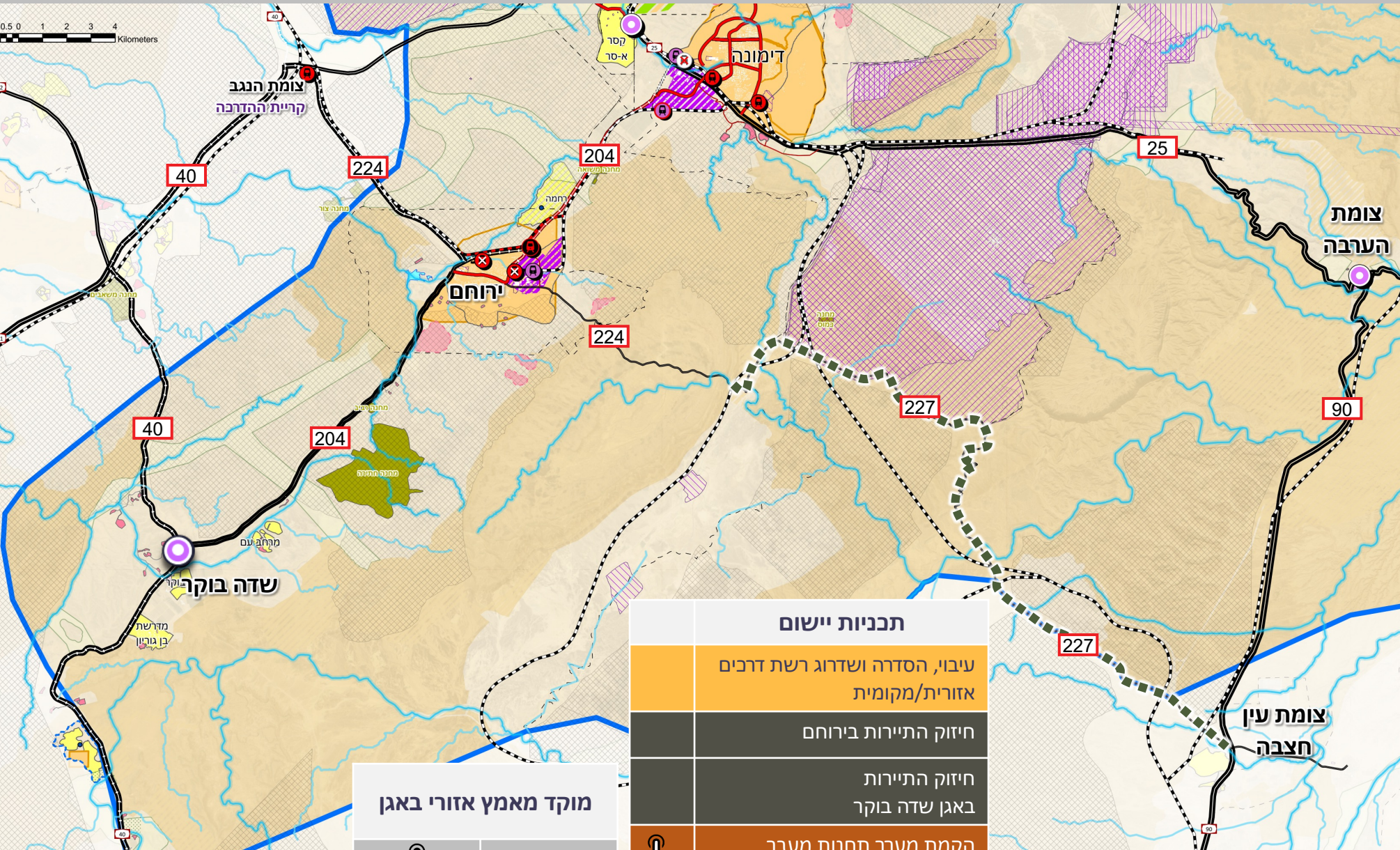
תכניות יישום	
עיבו, הסדרה ושדרוג רשת דרכים אזורית/מקומית	
חיזוק התיירות בדימונה	👉
מרכז מו"פ בינלאומי לאנרגיה נקייה בדימונה	👉
מרכז נסיינות וחדשנות אזורי משותף לטיפול בפסולת	👉

מוקדי מאמץ אזוריים באגן	
👉	ערערה-אבו קורינאת
👉	דימונה

- כ-230,000 תושבים
- חיזוק הקשר לצומת הנגב וקריית ההדרכה ע"י המשך כביש 80
- דרכים אזוריות מקבילות לצירים הארציים יתפקדו כ"עמוד השדרה" של האזור, עם מוקדי שירותים ותח"צ לאורכן
- מאמצי הפיתוח מופנים ל-2 מוקדי מאמץ בזיקה לכבישים ארציים ואזוריים:
 1. ערערה-אבו קורינאת
 2. דימונה
- מוקדי תחבורה ושירותים אזוריים מקומיים באבו-קורינאת וקסר א-סר
- התמחויות של האגן: טכנולוגיה מבוססת אנרגיה, תעשיות מתקדמות, תיירות עירונית עם זיקה למדבר, תיירות כפרית בישובים הבדואים

אגן שגשוג ירוחם - שדה בוקר

- נוף
- פסולת
- חקלאות
- אנרגיה
- תיירות
- תעסוקה
- תחבורה



התמחויות באגן :

- שער לטיילות ולתיירות המדברית
- כלים אוטונומיים (רחפנים) וייצור לענף הבניה
- חיבור מהיר בין ירוחם לקרית ההדרכה ולב"ש ע"י שדרוג כביש 224 ל-דו נתיבי דו מסלולי והעלאה בהיררכיה לדרך ראשית
- חיזוק ירוחם כמוקד תיירות וכשער לטיילות המדברית- שימוש בתוואי קיים כביש 227 כשביל טיילות. ציר מעלה עקרבים יוסדר רק לרוכבים ודו-גלגלי.
- מאמצי הפיתוח מופנים למוקד מאמץ במזרח העיר ירוחם
- מוקד מאמץ מקומי בשדה בוקר

מוקד מאמץ אזורי באגן

ירוחם

תכניות יישום	
	עיבוי, הסדרה ושדרוג רשת דרכים אזורית/מקומית
	חיזוק התיירות בירוחם
	חיזוק התיירות באגן שדה בוקר
	הקמת מערך תחנות מעבר ממיינות- ירוחם, ערד, דימונה

בינוני



רציונל
 ביישובים רבים (בעיקר הבדואים) קיימת נגישות מוגבלת לתחבורה ציבורית סדירה, לכן % המשתמשים בה נמוך והרוב נוסעים ברכב פרטי



מה מוצע

- פיתוח מערך תחנות מקומיות המאפשרות נגישות טובה יותר
- שילוב פתרונות למייל הראשון והאחרון וחיבור בין אמצעי תח"צ שונים
- כל תחנה תכלול שימושים נוספים כגון מסחר ואזורי המתנה
- התחנות יהיו ממוזגות, מוצלות ונעימות

IMPACT

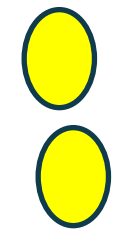
- שיפור הניידות של כולם ובעיקר של מי שאין לו רכב
- שיפור מגוון אמצעי התחבורה ואפשרויות הבחירה
- שיפור האפשרות לפרנסה וקבלת שירותים

מיקומים מוצעים:

- כביש 31- קדמת נגב / מרעית
- לב מרעית
- אל פורעה
- אבו-קורינאת
- קסר א-סיר
- כסיף
- מצדה
- עין בוקק
- צומת הערבה
- שדה בוקר
- מבואות ערד

	תחנות תח"צ מקומיות- במוקדי מאמץ מקומיים
	שירות תח"צ גמיש - מותאם ביקוש
👤	מערך אזורי להכשרות מקצועיות
🟡	הקמת חברה כלכלית אזורית לתשתיות Off grid במרחב הכפרי הבדואי
	מרחב מארח סובב כביש 31 - בכסייפה, ביישובי מרעית ובאל פורעה
	דו שימוש סולארי על גגות בשטחים ציבוריים בנויים
👤	אנרגיה מתחדשת בדו-שימוש בשטחים חקלאיים
👤	תגבור מערכת האספקה והולכת המים לחקלאות
👤	תגבור חקלאות גידול בע"ח בחברה הבדואית
👤	הקמת ענף חקלאות צמחית בחברה הבדואית
👤	הכשרה מקצועית ועסקית בתחום החקלאות
👤	תגבור מו"פ אזורי בתחום החקלאות
👤	מערך מרכזי איסוף ומיון פסולת חקלאית (מפח"קים)
👤	שירות גריסה נייד אזורי לגזם חקלאי
👤	קידום פתרונות ביניים לטיפול בפסולת מעורבת ביישובים הבדואים
	רשת שבילי אופניים בין ישובים בדואים

תכניות מרחביות	
	הארכת כביש 80 - מקטע ערערה-צומת הנגב
	שדרוג כביש מס' 25
	מערך מסדרונות מתע"ן
	מערך מרכזי תחבורה אזוריים ותחנות מקומיות
	הבאת צרכני אנרגיה גדולים לנגב המזרחי-חוות שרתים
	הקמת מתקני PV ואגירה באזורי תעשייה ויצירת זיקה בין חלק מהקרקות לרשויות המקומיות ללא מכרזים
	תכנית אב לשטחים מופרים



תכניות של ניהול וארגון	
	הקמת רשות תחבורה אזורית
	הקמת גוף מתכלל לקידום התמחות אזורית בתחום התעשיות הביטחוניות
	הקמת מנהלת תעסוקה אזורית
	הקמת מנהלת תיירות אזורית
	הקמת מספק חשמל רשותי אחוד
	תוכנית אזורית לעידוד יזמות להפחתה במקור
	תכנית שימוש במנופים כלכליים לצמצום הגעת פסולת לנגב מרחבי הארץ - "מס נגב"